

Brezzo di Bedero

(Luino/Lombardei)

Einfamilienhaus mit Gästewohnung

*sehr sonnig, ruhig, mit wunderbarer See-Weitsicht
über den Lago Maggiore*



€ 430'000.-



Knutti Immobilien GmbH
Industriestrasse 31, 6301 Zug

Büro: via Borgo 10, 6612 Ascona
+41 79 231 75 90 stephan.knutti@bluewin.ch www.ferien-immobilien-tessin.ch

Objekt-Standort

Region: Varese/Italien

Ortschaft: 21010 Brezzo di Bedero, via Toselli 2

Objekt Typ: 3.5-Zimmer Ferienhaus mit 2.5 Zimmer Gästewohnung

Wohnfläche: ca. 92 m2 und 52 m2

Balkon: 1

Gartensitzplatz: 1

Baujahr: 1985

Renovationen: 2011

Geschosse: 2

Parkplätze: 1 Garage und 3 Parkplätze

Zimmer: 3.5 und 2.5

Dusche/WC: 2 und 1

Heizung: Stadt-Gas

Bodenbelag Wohnbereich: Marmorplatten

Bodenbelag Schlafbereich: Marmorplatten

Lage: ruhige, sehr sonnige Aussichtslage

Seesicht: ja

Schulen: ja in Luino

Einkaufsmöglichkeiten: ja

Oeffentliche Verkehrsmittel: ja

Distanz zur nächsten Stadt: 3 Km

Distanz Autobahn: 35 Km

Courtage: €10'000.-

Objektbeschreibung

Das Haus liegt in der Nähe von Luino (I) in Brezzo di Bedero an der Via Toselli 2 in einer Siedlung aus Ferienhäusern. Es hat zwei vollständig möblierte Wohnungen und ist sofort benutzbar.

Das Hochparterre umfasst ein Wohn-Esszimmer, einen wunderschönen Wintergarten, 2 Schlafzimmer, Küche, Bad/WC und Dusche/WC.

Im Parterre liegen Wohn-Esszimmer, Schlafzimmer, Küche, Bad/WC und ein Heiz-Waschraum (Gas-Zentralheizung sowie eine Garage).

Der Aussenbereich besteht aus einem schönen Garten mit mehreren Sitzplätzen (Pergola) mit Sicht auf den Lago Maggiore sowie 3 Parkplätzen hinter dem Haus.

Ausserordentlich ist die ruhige Lage und die wunderbare Seesicht von beiden Wohnungen und dem Garten.

Das Haus wurde vor 6 Jahren komplett neu gestrichen (innen und aussen). Das Dach wurde erneuert und isoliert, alle Fenster mit neuen Kunststoffrahmen und Isolierverglasung versehen, die Fensterläden (Aluminium) ersetzt, eine neue Küche in der Hauptwohnung montiert und eine neue Gas-Zentralheizung eingebaut.

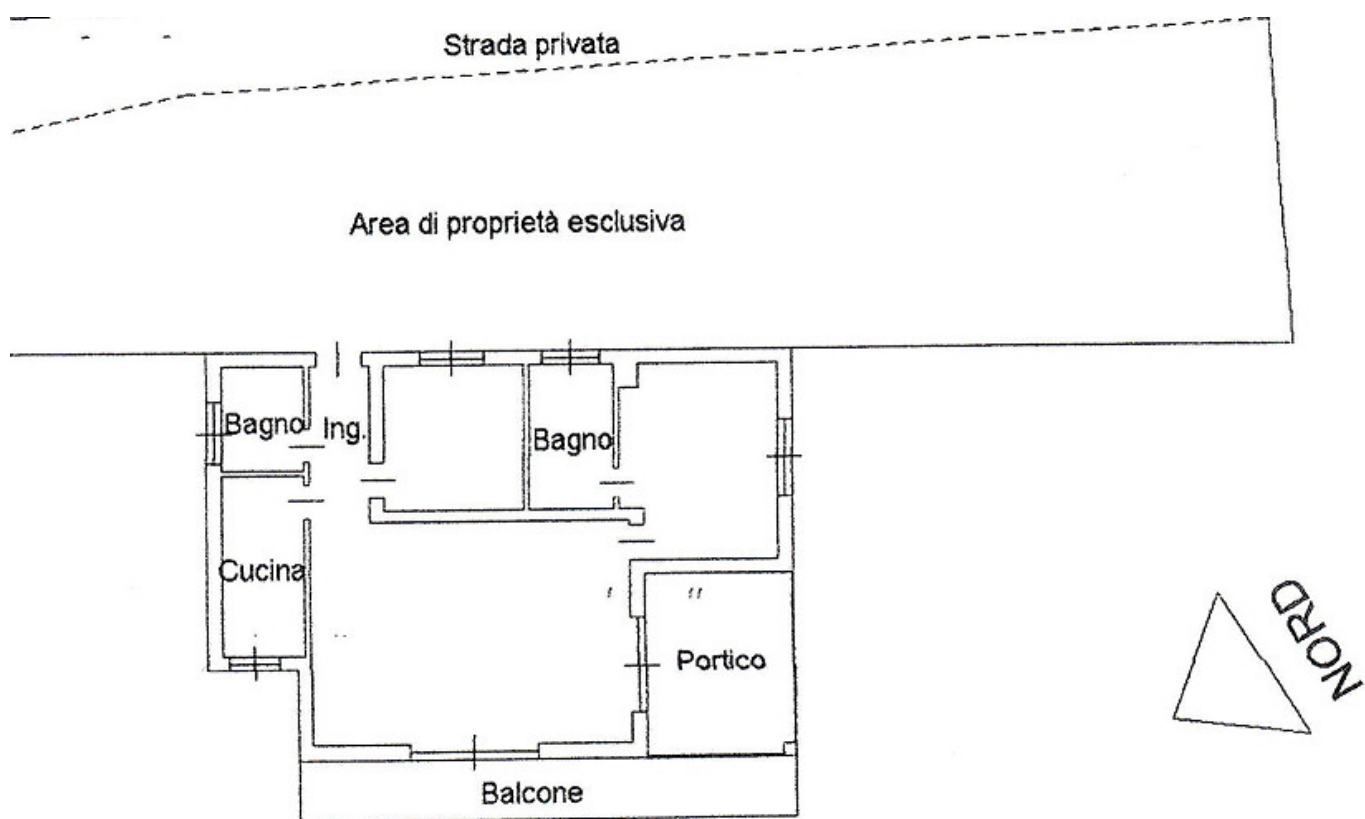






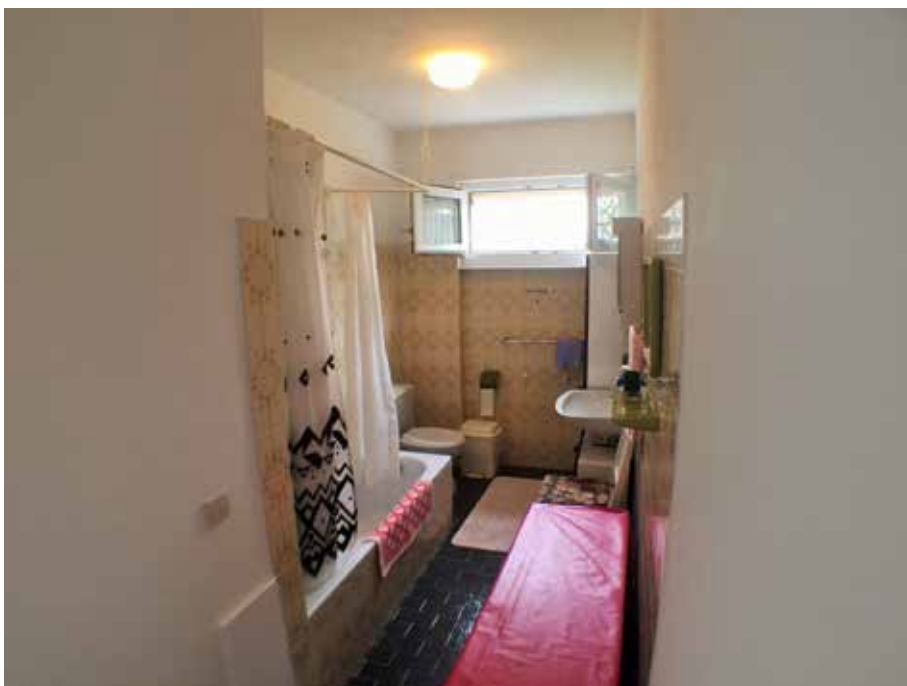


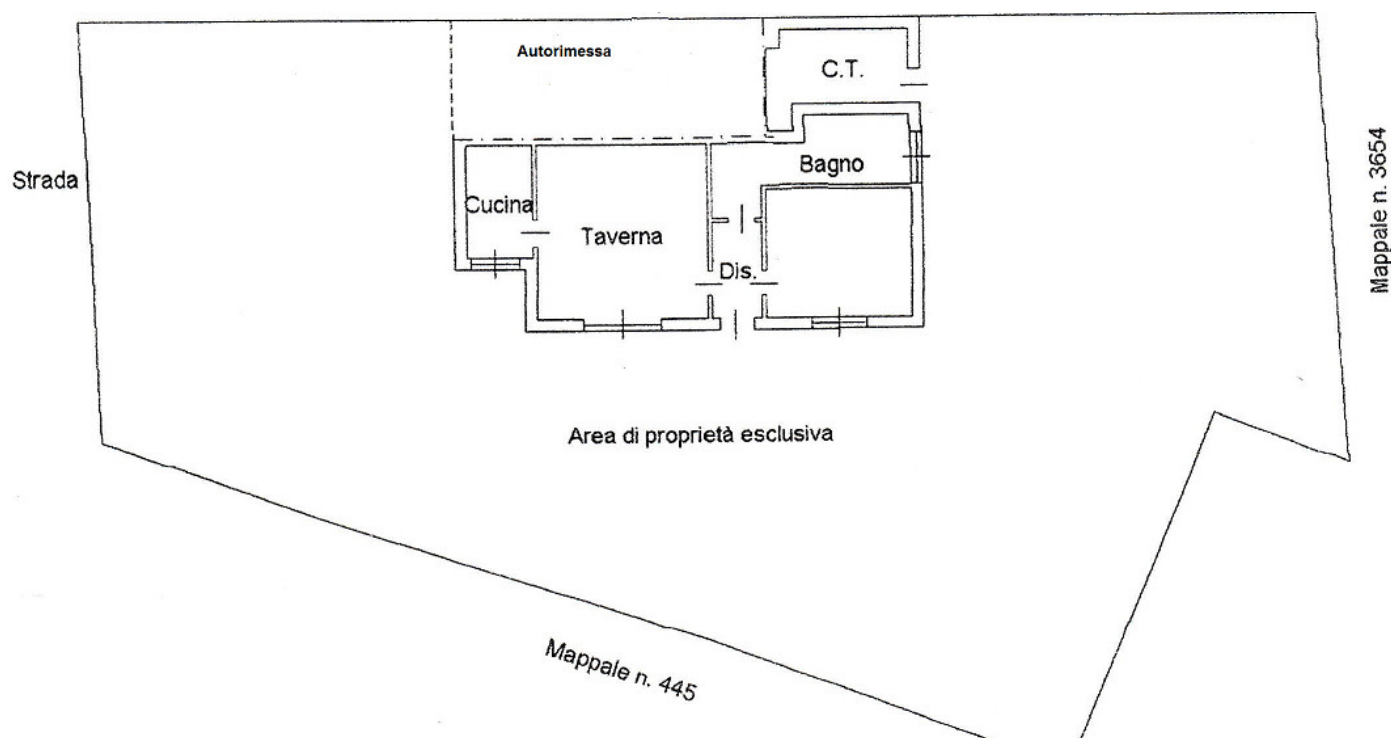












Mappale n. 3654





