

Locarno

helle 1 ½-Zimmer-Wohnung
mit See-und Stadtblick und grossem Aussichtsbalkon

*appartamento luminoso di 1 ½ locali
con grande balcone e bella vista sul lago*



4180/2251

CHF 325'000.--



Knutti Immobilien GmbH
Industriestrasse 31, 6301 Zug

Büro: via Borgo 10, 6612 Ascona
+41 79 231 75 90 stephan.knutti@bluewin.ch www.ferien-immobilien-tessin.ch

Ubicazione

Regione: Locarnese

Località: 6600 Locarno, Via ai Monti 87

Tipo dell'immobile: appartamento di 1 ½ locali con cortile

Superficie abitabile: ca. 41 m²

Anno di costruzione: ca. 1982

Riattazione: si

Posteggi: 1 esterno

Locali: 1

Bagno/WC: 1

Riscaldamento: centrale a nafta

Pavimento: piastrelle

Costi accessori: Fr. 5'100.--

Posizione: molto soleggiata con bella vista panoramica sul lago

Vista lago: si

Scuole: si

Possibilità d'acquisti: si

Mezzi pubblici: 10 m

Distanza prossima città: 500 m

Distanza autostrada: 24 km

Descrizione dell'immobile

Quest'ampio appartamento di 1 ½ locali con terrazza e cortile si trova in posizione molto soleggiata sopra la città di Locarno alla Via ai Monti 87.

La residenza è del 1982 e si trova in buono stato. Le necessarie rinnovazioni e la manutenzione sono sempre prontamente eseguite. L'appartamento è ristrutturato e si presenta grande e luminoso. L'appartamento comprende un atrio, un soggiorno/pranzo/cucina, una terrazza, un bagno/WC e un cortile. Una bella vista panoramica si estende da qui sulla collina, sulla città, sul lago Maggiore e sulle località e le montagne del Gambarogno. Si può usare l'appartamento come abitazione primaria. Per una abitazione di vacanza si deve chiedere una domanda di cambiamento di destinazione.

L'immobile è facilmente raggiungibile in macchina. Un posteggio proprio esterno è a disposizione. L'autostrada A2 a Bellinzona-Sud dista 20 minuti. Nelle immediate vicinanze ci sono una fermata del bus cittadino e a Locarno Monti un negozio. Il centro di Locarno e il lungolago del Lago Maggiore sono a 10 minuti a piedi.

Standort

Region:	Locarnese
Ortschaft:	6600 Locarno, Via ai Monti 87
Objekt Typ:	1 ½-Zimmer-Wohnung mit Panoramaseeblick
Lage:	sehr sonnige See-und Stadtblicklage
Wohnfläche:	ca. 41 m ²
Baujahr:	1982
Renovationen:	ja
Lift:	ja
Zweitwohnsitz:	muss Bewilligung erfragt werden, sonst Erstwohnsitz
Bodenbelag:	Platten
Parkplätze:	1 Aussenparkplatz
Heizung:	Ölzentralheizung
Nebenkosten:	ca. Fr. 5'100.--
Einkaufsmöglichkeiten:	ja
Öffentl. Verkehr:	10 m
Dist. zur nächsten Stadt:	500m
Dist. zur Autobahn:	24km

Objektbeschreibung

Diese helle, grossflächige 1 ½-Zimmer-Wohnung befindet sich an sehr sonniger Aussichtslage in einem kleineren Mehrfamilienhaus an der Via ai Monti 87 oberhalb der Stadt Locarno.

Die 1982 erbaute Residenz ist gut unterhalten und in den letzten Jahren wurden die Fassaden, die Balkone und der Lift erneuert. Die Wohnung befindet sich in einem guten, gepflegten Zustand und verfügt über einen praktischen, grosszügigen Grundriss. Mit der grossen Fensterfront wirkt sie hell und wohnlich.

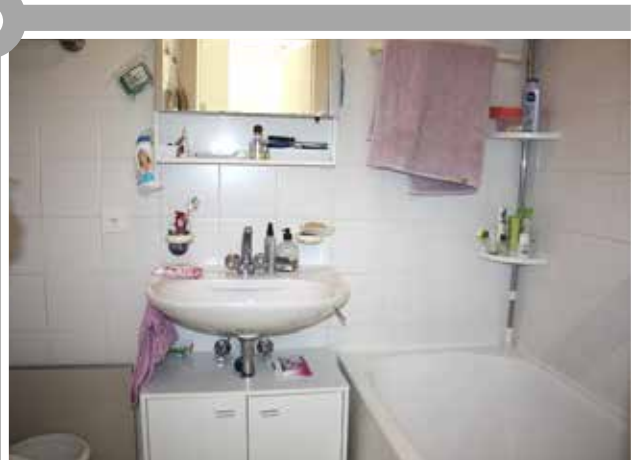
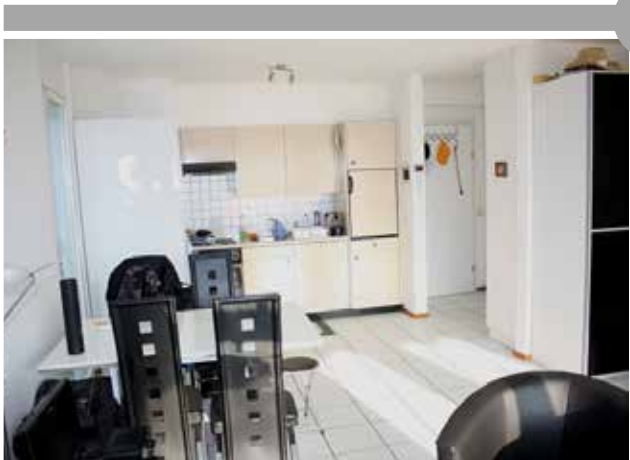
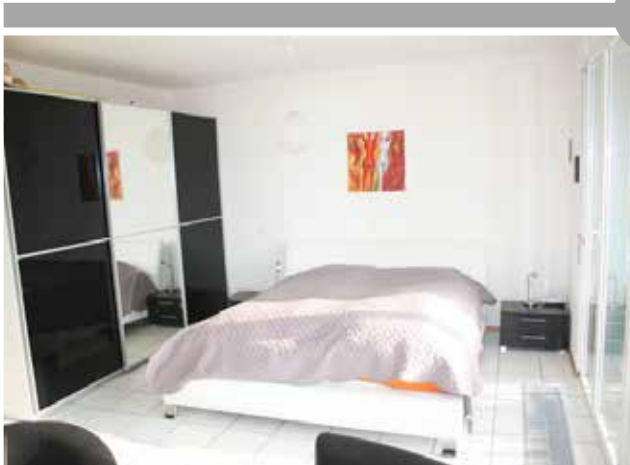
Von der grossen, gedeckten Terrasse aus erstreckt sich ein herrlicher Ausblick auf die Stadt Locarno und auf den Lago Maggiore sowie auf die gegenüberliegende Riviera del Gambarogno mit ihren Ortschaften und Berghängen. Im westlichen Teil der Wohnung lädt zudem ein eigener, kleiner Sitzplatz zum Entspannen ein. Zur Wohnung gehören ein eigenes Kellerabteil sowie oberhalb an der Strasse beim Lifteingang ein Autoabstellplatz.

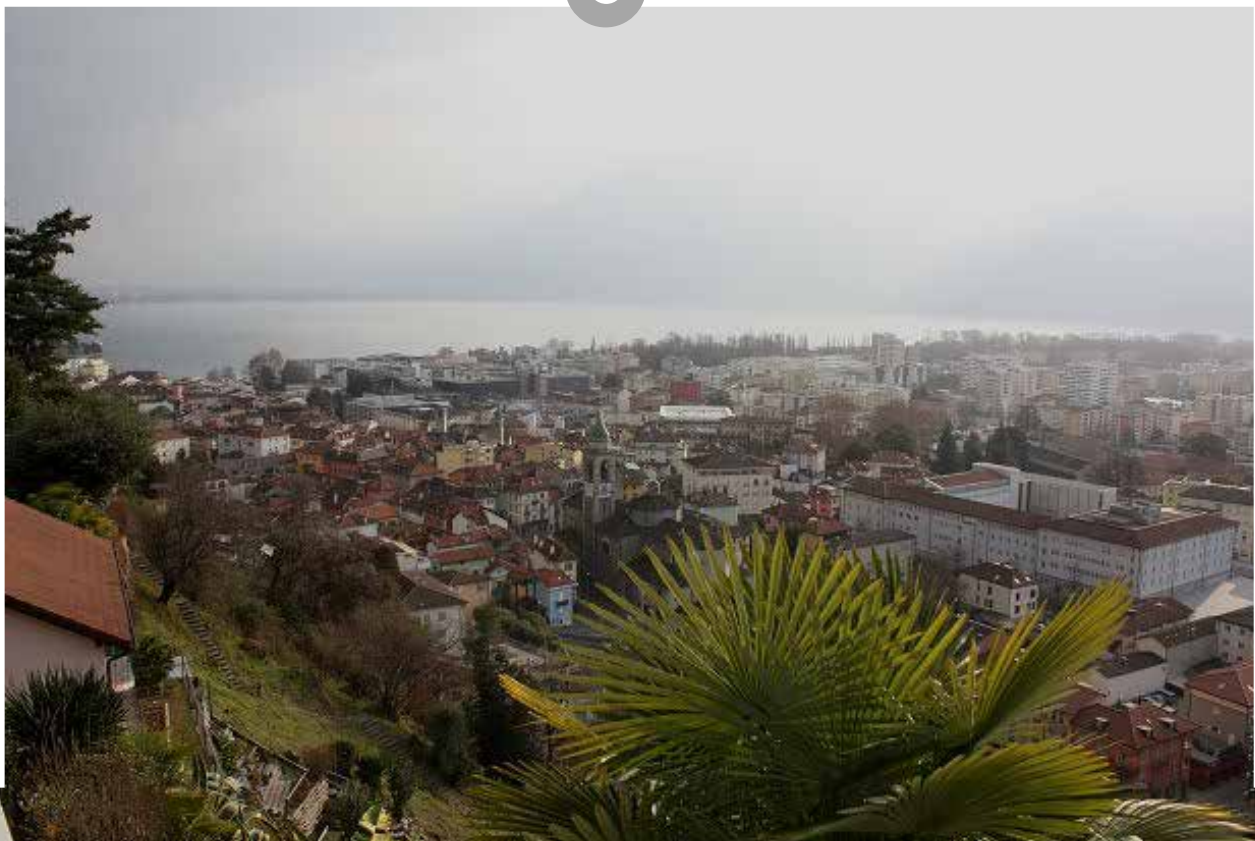
Direkt bei der Residenz befindet sich die Bushaltestelle des Stadtbusses. In den Nachtzeiten kann ein günstiges Taxiangebot ab Bahnhof genutzt werden. Mit der schnelleren Bahnverbindung ins Tessin ist diese Wohnung auch sehr attraktiv als Wochenaufenthalt.

In ca. 10 Gehminuten erreicht man bequem zu Fuss die Piazza Grande und den See. Oberhalb in Locarno-Monti gibt es ein Einkaufsgeschäft.

Die Wohnung wird als Erstwohnsitz verkauft. Eine Domiziländerung kann mit einer Eingabe angefragt werden.

Bad, Wohnen-Essen-Schlafen mit Küche ● *bagno, soggiorno, pranzo e la cucina*





Balkon, Sitzplatz und Parkplätze ● *balcone e cortile*

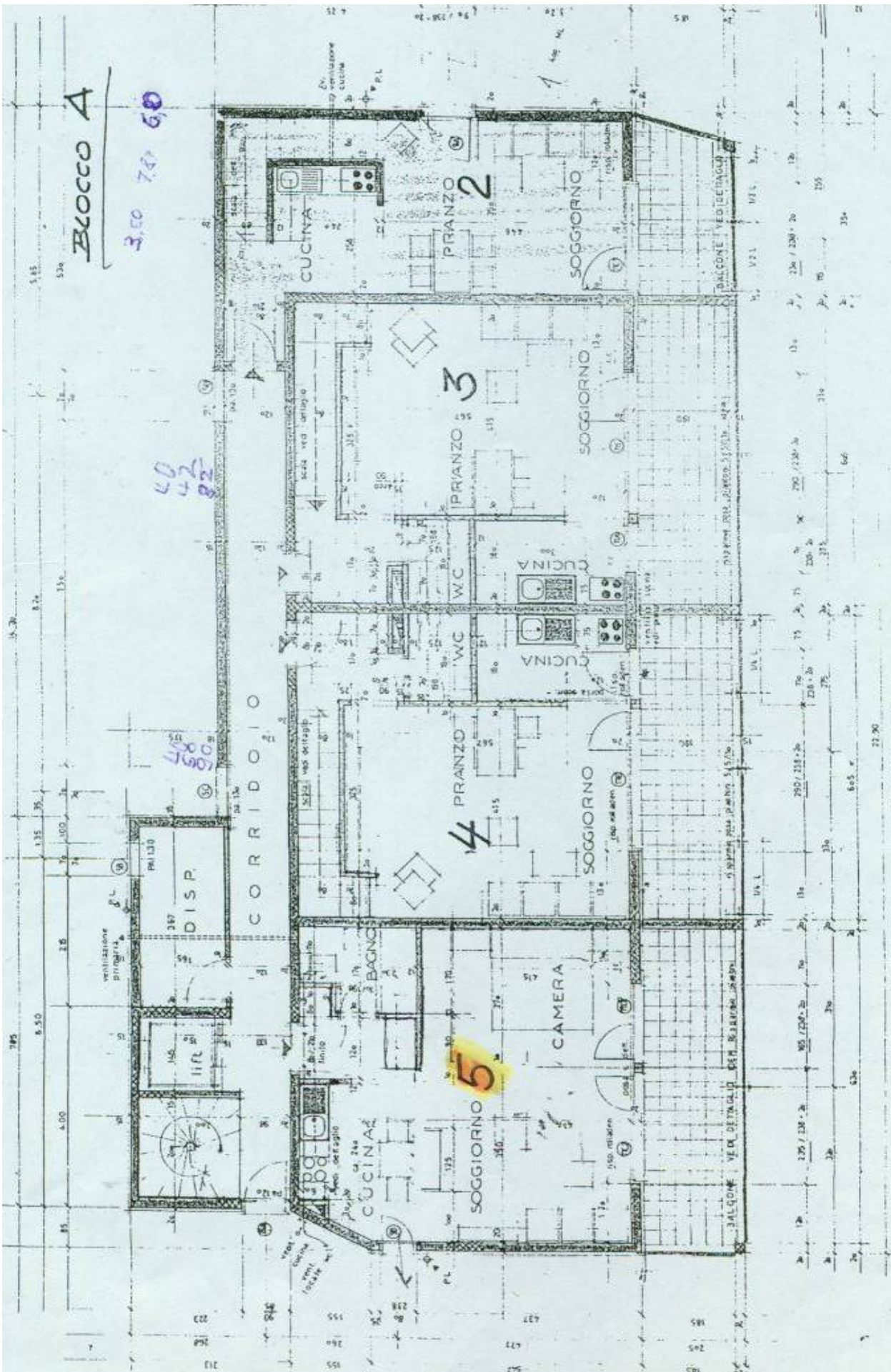


Blocco A

3.50 7.47 6.0

40
42
82

450
450



CORRIDOIO

CUCINA

PRANZO 2

SOGGIORNO

PRANZO 3

SOGGIORNO

PRANZO 4

SOGGIORNO

PRANZO 5

CAMERA

CUCINA

SOGGIORNO

BAGNO

ventilazione propria

DISP

lift

PR.130

BALCONE VEGETAZIONE

BALCONE VEGETAZIONE

785

6.50

1.35

35

1.00

3

3.8

1.5

1.00

3

1.35

35

1.00

3

1.35

35

1.00

3

1.35

35

1.00

3

1.35

35

1.00

3

1.35

35

1.00

3

1.35

35

1.00

3

1.35

35

1.00

3

1.35

35

1.00

3

1.35

35

1.00

785

6.50

1.35

35

1.00

3

3.8

1.5

1.00

3

1.35

35

1.00

3

1.35

35

1.00

3

1.35

35

1.00

3

1.35

35

1.00

3

1.35

35

1.00

3

1.35

35

1.00

3

1.35

35

1.00

3

1.35

35

1.00

3

1.35

35

1.00

785

6.50

1.35

35

1.00

3

3.8

1.5

1.00

3

1.35

35

1.00

3

1.35

35

1.00

3

1.35

35

1.00

3

1.35

35

1.00

3

1.35

35

1.00

3

1.35

35

1.00

3

1.35

35

1.00

3

1.35

35

1.00

3

1.35

35

1.00

785

6.50

1.35

35

1.00

3

3.8

1.5

1.00

3

1.35

35

1.00

3

1.35

35

1.00

3

1.35

35

1.00

3

1.35

35

1.00

3

1.35

35

1.00

3

1.35

35

1.00

3

1.35

35

1.00

3

1.35

35

1.00

3

1.35

35

1.00



TICINO |
Locarno

